

# Funktionelle Klauenpflege bei Schafen



Reinhard Huber  
Institut für Nutztierforschung  
Abt. Schafe und Ziegen

## Einleitung

Wie oft ist eine Klauenpflege nötig?

*Je nach Bedarf – mindestens 2x pro Jahr*

Wann ist der günstigste Zeitpunkt?

*Wenn nötig jederzeit sonst 2 Wochen vor dem Austrieb und vor dem Einstallen*

Wo sollte die Klauenpflege durchgeführt werden?

*Festem Boden – bei Krankheiten auf Boden der gekehrt werden kann*

Welches Werkzeug sollte verwendet werden?

*Klauenstand oder ähnliches zum fixieren der Schafe  
Klauenzschere, Messer,...*



Rotholz 11.03.2017

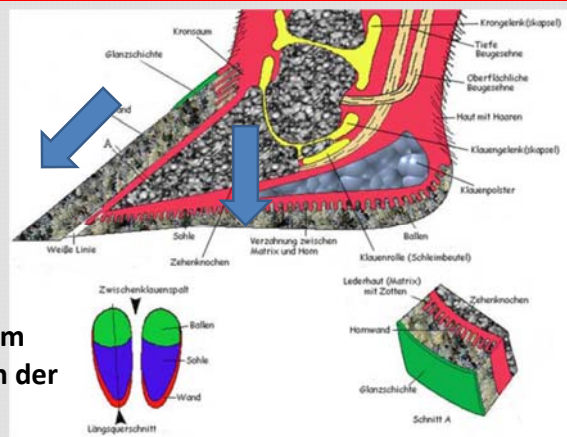
Reinhard Huber  
Institut für  
Nutztierforschung  
Abt. Schafe und Ziegen

## Anatomie

Schafe sind  
Zehenspitzen-  
gänger

Jede Lahmheit  
ist nicht ein  
defekt der  
Klauen

**Hornwachstum  
seitlich und in der  
Länge**



Höller, 2006

## Klauenpflege



Starkes Hornwachstum  
Schneidetermin planbar

Lahmheit  
Kontrolle sofort erforderlich



Rotholz 11.03.2017

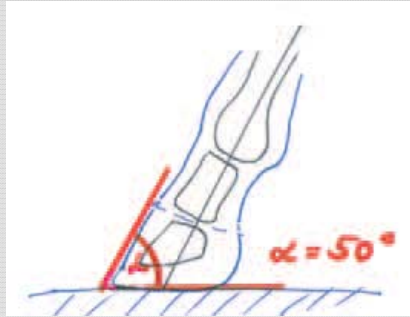
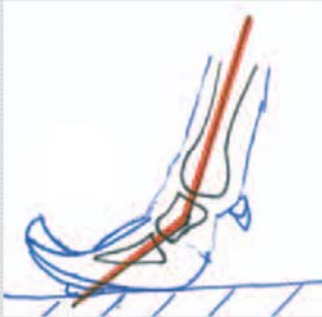
Reinhard Huber  
Institut für  
Nutztierforschung  
Abt. Schafe und Ziegen



Rotholz 11.03.2017

Reinhard Huber  
Institut für  
Nutztierforschung  
Abt. Schafe und Ziegen

# Schneiden der Klauen



Winkelung der Klaue sollte 50° bis 55° sein

Quelle: LfL Tiergesundheit Teil 4 Klauenpflege und Klauenprobleme



Rotholz 11.03.2017

Reinhard Huber  
Institut für Nutztierforschung  
Abt. Schafe und Ziegen

# Vorbereitung zur Klauenpflege



Schnee reinigt optimal die Klauen und das Horn wird weich



Wasserbad reinigt die Klauen und das Horn wird weicher – leichteres Schneiden



Rotholz 11.03.2017

Reinhard Huber  
Institut für Nutztierforschung  
Abt. Schafe und Ziegen

# Fixieren der Schafe



„Schafwippe“



Rotholz 11.03.2017

Reinhard Huber  
Institut für Nutztierforschung  
Abt. Schafe und Ziegen

# Fixieren der Schafe



Klauenstand und Treibgang mit Wasserwanne



Rotholz 11.03.2017

Reinhard Huber  
Institut für Nutztierforschung  
Abt. Schafe und Ziegen

# Fixieren der Schafe



Fangstab und Schneiden auf der Weide



# Werkzeuge

- Verschiedenste Scheren
- Klauenmesser
- Blauspray mit Antibiotika
- Viehkennzeichnungstift
- Verbandszeug



# Schneiden von gesunden Klauen



Endfernen seitliches Horn



Kürzung der Klauenspitze



Schneiden der Hohlkelle



Klauen schneiden mit der Schere und Messer

# Lahmheit

## Ursache für die Lahmheit suchen

- Kontrolle der Gliedmaße  
Fraktur eines Knochens  
Verstauchtes Bein
- Betasten mit leichtem Druck  
Schmerzempfindliche Stelle lokalisieren
- Vergleich der beiden Füße  
Sichtkontrolle – geschwollener Fuß  
Temperaturkontrolle - ist ein Fuß wärmer – Entzündung vorhanden  
Verletzung einer Klaue



Vergleichen der beiden Füße

# Moderhinke

Krankheitsbild: hinkende Schafe - kniet auf den Karpalgelenken

Zwei Erreger für den Ausbruch erforderlich  
*Dichelobacter nodosus* schädigt die Lederhaut oder das Horn  
lebt ohne Sauerstoff – mehrere Jahre in infiziertem Hornmaterial  
*Fusobacterium necrophorum* dringt nach der Schädigung von *D.n.*  
ein und zerstört das Gewebe weiter

Behandlung:  
trennen der befallenen Schafe von den gesunden Schafen  
Schneiden der Klauen – Hornmaterial entsorgen  
Desinfektion der Klauen, trocken Aufstallen, Klauenbad

Vorbeugung:  
Gepflegte Klauen, feuchte Umgebung vermeiden,  
Quarantäne für Zukauftiere, Klauenbäder, Impfungen



# Zwischenklauenentzündung

Krankheitsbild:  
im Anfangsstadium gerötete Haut, eventuelle Schwellungen im  
Zwischenklauenspalt, durch die Entzündung wärmerer Fuß, ist die  
Entzündung fortgeschritten lahmen die Tiere

Behandlung:  
Tier mit Antibiotika behandeln  
Wundspray verwenden  
Desinfektion der Boxen

Vorbeugung:  
Klauenbäder  
Feuchte Umgebung vermeiden



# Klauenprobleme

- Fremdkörper in den Klauen  
Spitze Steine, Dornen, Holzsplitter, Eisenteile  
Fremdkörper entfernen, weich Aufstallen



- Stoppellähme  
Überbelastung der Klauen – Entzündung der  
Lederhaut  
Zu spätes Schneiden der Klauen vor dem  
Austrieb, überlange Klauen  
Behandlung mit Antibiotika, weiches  
Aufstallen



# Weitere Krankheiten

- Klauenrehe  
Nach Pansenazidose, Allgemeinentzündungen, Infektion der Lederhaut  
Entlasten der Füße im Stehen (trippeln)  
Entzündung behandeln (Tierarzt) – weich und trocken Aufstallen
- Maul und Klauenseuche - Anzeigepflichtige Krankheit  
Blasen und Ekzeme im Zwischenklauenspalt und Saumbereich  
Mehrere Tiere in der Herde betroffen  
Keine Besserung durch Verwendung eines Antibiotika Spray  
Tierarzt stellt die Diagnose und setzt weitere Maßnahmen
- Gelenkentzündungen  
Sehnenscheidenentzündung

# Klauenbäder

**Zinksulfat** z.B. Golden Hoof  
10 bis 15% Lösung  
tief desinfizierend  
gesundheitsschädlich bei Verschlucken

**Kupfersulfat**  
10% Lösung  
oberflächlich desinfizierend, härtend  
gesundheitsschädlich bei Verschlucken  
reizt Augen und Haut

**Formalin**  
5% Lösung  
oberflächlich desinfizierend, extrem härtend, versiegelnd  
giftig beim Einatmen, Verschlucken, Berührung mit der Haut,  
Atemschutz erforderlich, krebserregend

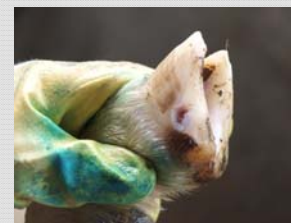


Rotholz 11.03.2017

Reinhard Huber  
Institut für  
Nutztierforschung  
Abt. Schafe und Ziegen

# Einfluss der Fütterung und Haltung auf Klauengesundheit

Langsame Umstellung auf neue Futterkomponenten  
Eiweißüberschüsse in der Ration vermeiden – junges Weidefutter  
Pansenazidose (vermehrte Milchsäure in der Blutbahn)  
Parasitenbefall  
Feuchte Weideflächen  
Weideflächen mit Verletzungsgefahr für die Tiere  
Nasse Bereiche im Stall vermeiden (Tränkebereich)



Entzündung in der Seitenwand durch Verletzung



Freilegung des Entzündungsherdes



Rotholz 11.03.2017

Reinhard Huber  
Institut für  
Nutztierforschung  
Abt. Schafe und Ziegen

# Zusammenfassung

- Klauenpflege ist unverzichtbar und sollte in regelmäßigen Abständen durchgeführt werden
- Tierbeobachtung so, dass sich die Tiere unbeobachtet fühlen – beunruhigte oder flüchtende zeigen wenig Lahmheit
- Bei Lahmheit sofortige Kontrolle der Klauen
- Beim Zukauf von Tieren – Klauenkontrolle und Quarantäne  
Fütterungsfehler vermeiden
- Saubere und trockene Stallflächen für die Tiere
- Klauenbäder als Vorbeugende Maßnahme - ersetzt das Klauenschneiden nicht



Rotholz 11.03.2017

Reinhard Huber  
Institut für  
Nutztierforschung  
Abt. Schafe und Ziegen

# Und jetzt geht's in die Praxis



Nur Tiere mit gesunden Klauen können eine Leistung erbringen



Rotholz 11.03.2017

Reinhard Huber  
Institut für  
Nutztierforschung  
Abt. Schafe und Ziegen